

## 仙南地区の現状報告について

平成 23 年 3 月 23 日、仙南地区の避難所(山元町の役場・公民館・保健センター、亶理町の亶理小学校、亶理中学校)について巡回調査を行った。

- ・ 家屋の損壊により、多数の被災者が密集している状態。
- ・ 上下水道はなく、流水による手洗いは困難な状況。
- ・ マスクや速乾性アルコール手指消毒薬などの物資はあり、職員・ボランティアは使用している。一般の健常避難者はマスクをしていないものの、速乾性アルコール手指消毒薬は使用している印象。
- ・ 昼夜にわたる避難者の対応、高齢者の介護により保健師の負担が大きい。
- ・ 急性上気道炎、インフルエンザや感染性胃腸炎の散発例や増加傾向はあるものの、必ずしも避難所における感染拡大が継続するわけではない。昼間は家の片づけなどで密度が減少することと、体育館の天井が高く空間的に広いためかもしれない。一日 1 回～数回、換気をしている。
- ・ 短期の巡回医療団に医療などが任されており、地域の一次医療機関が有効活用されていない。

### 山元町の概要

1. 概要: 県南部に位置し、5,554 世帯、17,274 人(平成 19 年度)
2. 被災: 海岸沿いの 6 行政区の全域および丘通り 4 行政区に一部(2,500 世帯、7,500 人の全域)が津波により水没。死者・行方不明者 917 名、重傷者 9 名、軽症者 81 名、現在、9ヶ所に 3,350 名が避難している。
3. ライフライン: 都市ガスはないため、プロパンガスが在庫分のみある。水道・電気は部分的に回復。
4. 医療: 開業医 3ヶ所のうち、1ヶ所が被災。二次医療機関は国立病院機構宮城病院(山元町)だが、外来・入院ともにパンク状態。
5. 流行状況: 真庭区民会館では 150 人収容のうち、20 才台のボランティア 1 名を発端者として 25 人がインフルエンザに罹患した。現在は収束している。

<http://www.town.yamamoto.miyagi.jp/jishin/ojishin.html>

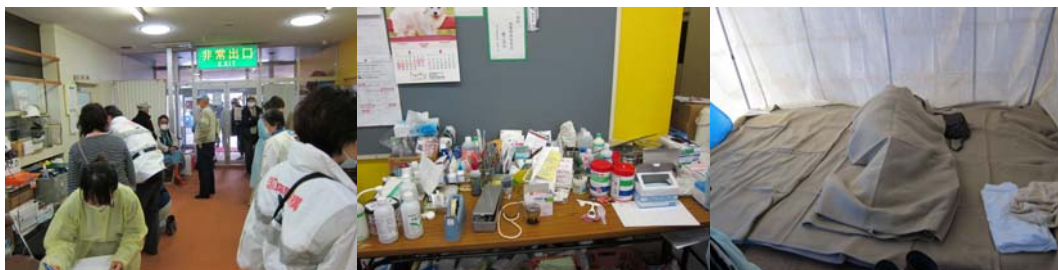


### 山元町の役場・公民館・保健センター

1. 概要: 山元町で最も多い 1,300 人を複数の建物に収容している。各部屋毎に班長が組織され、各連絡業務を行う体制がとられている。乳児はいないが、小学生以上も避難している。上下水道なし。



2. 医療: 山元町保健センターが併設されており、日中、他県からを含め医療団医師が診察・処方を行っており、一日 40 名程度が受診している。高齢者が多く、高血圧など慢性疾患の処方を行っている。体温計・血圧計程度。インフルエンザ迅速診断キットはある。採血検査、レントゲン検査はできない。避難所の方が、発熱した場合、状態が良ければ、日中の医療巡回、診察時間まで待ってもらい、受診。タミフルの他、リレンザも十分量あり。



3. 流行状況: 感冒は流行しているとのこと。衰弱した高齢者の肺炎(疑い)がみられる。インフルエンザは今まで 9 名で集団発生はない。インフルエンザは 40~50 才台が罹患している印象

4. 感染対策: マスク、アルコール等の物資はある。手洗いに使用できるような水はない。健康教育はできていないが、避難者に聞き取りをすると、感冒およびインフルエンザ流行に過度に過敏になっている印象。発熱テントでトリアージを行っている。宮城病院の指導で発症者は解熱後 48 時間まで隔離している。原発の影響を恐れるあまり、換気に反対の声があるとのこと。

#### 亘理町の概要

1. 概要: 県南部に位置し、10,397 世帯、35,132 人(平成 17 年度)
2. 被災: 海岸から内陸へ約 4km が津波により水没。死者・行方不明者 200 名、負傷者 43 名、現在、6ヶ所に 2,711 名が避難している。
3. ライフライン: 都市ガスはないため、プロパンガスが在庫分のみある。水道・電気は部分的に回復。
4. 医療: 開業医 10ヶ所のうち、2ヶ所が被災。開業医の外来は閑散としている。
5. 流行状況: 訪問した避難所横の大友ヒロミ小児科では、3/14-18 で 16 名のインフルエンザが受診。増えている印象だが、塩釜保健所への定点報告が保健所の電話不通のためできない状況。

<http://www.town.watari.miyagi.jp/index.cfm/7,16228,64,html>

#### 亘理小学校

1. 概要: 353 人を体育館に収容している。町職員、保健師が常駐している。震災直後は乳児もいたが今はいない。食事はおにぎり・みそ汁・菓子で約 2 週間経過しており、栄養状態は良いとは言えない。上下水道なし。



2. 医療: 徒歩可能な方は近くの診療所へ受診。保健師に連絡があれば対応。自由に受診した場合までは確認できていない。
3. 流行状況: 3/21 に 5 名インフルエンザ発症。3/22 は 1 名、3/23 はなし。初めに感染性胃腸炎が数名。

#### 4. 感染対策

トイレでは手洗いはできない。マスク・アルコールはある。職員・ボランティアは常時マスクを着用している。インフルエンザ罹患者がいた場合、近くの公民館に隔離を行っている。発熱患者でインフルエンザ陰性の場合、教室に家族で隔離している。予防投与はしていない。



#### 亘理中学校

1. 概要: 244 人を体育館に収容している。町職員、保健師が常駐している。
2. 他避難所と基本的に同様。現在のところ、インフルエンザはいない。

